

Foro Energía Nuclear para el
Desarrollo y la Inclusión Social
65º Aniversario del Sector Nuclear Argentino



Observatorio de la Energía, Tecnología
e Infraestructura para el Desarrollo
Soberanía y Seguridad Jurídica Popular

www.oetec.org

Ponencia de Pablo Martin

Presidente del Centro de Comercio e Industria de Zárate

Zárate, 19 de Junio de 2015



Ministerio de
Planificación Federal,
Inversión Pública y Servicios



NUCLEOELECTRICA ARGENTINA S.A.



Comisión Nacional
de Energía Atómica

¿Qué significó Atucha II para el comercio local?

La importancia de la Central Nuclear Atucha II desde la visión local



Ministerio de
Planificación Federal,
Inversión Pública y Servicios

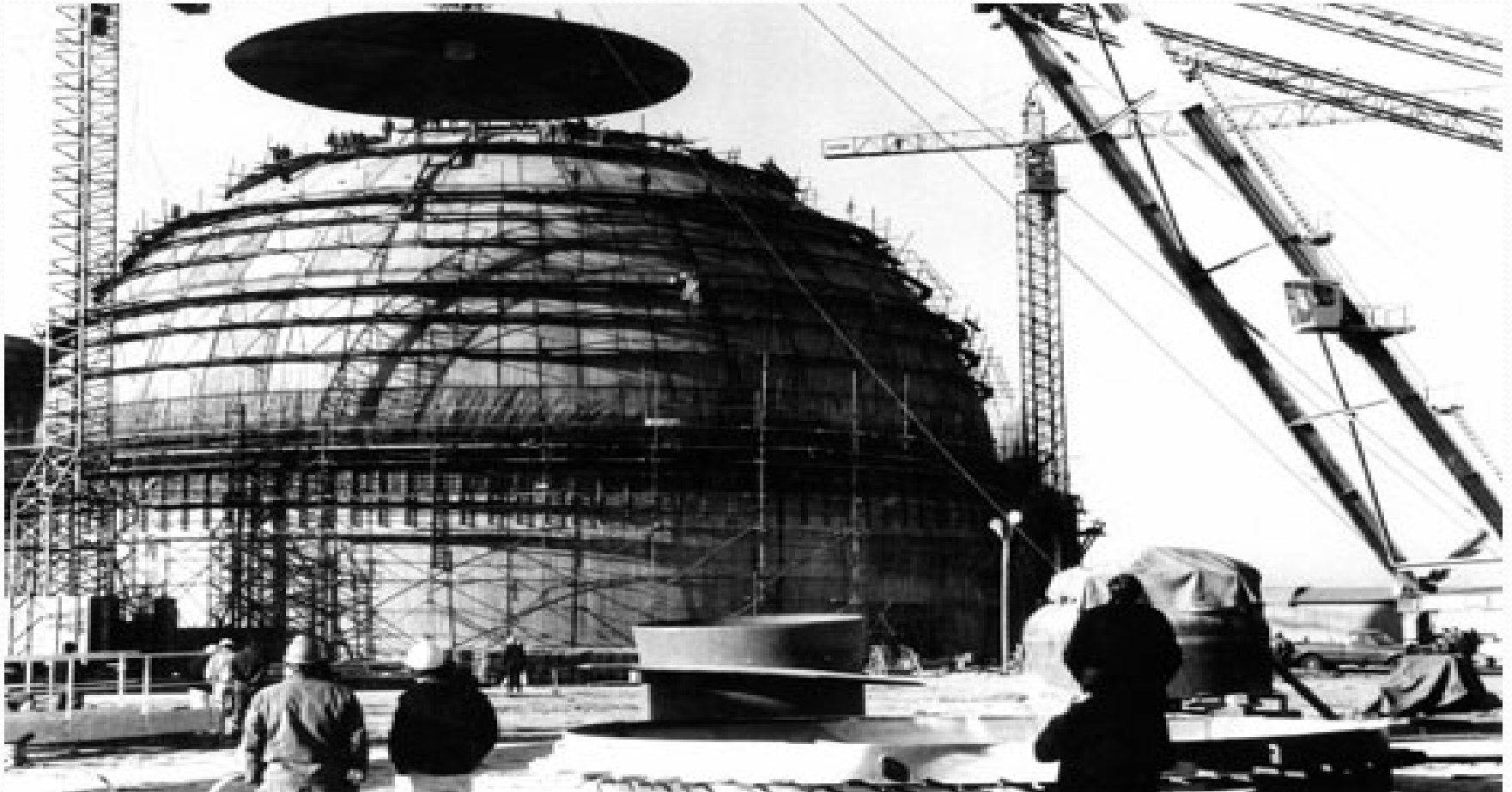


NUCLEOELECTRICA ARGENTINA S.A.



Comisión Nacional
de Energía Atómica

20 años de olvido y abandono



47.000.000 horas hombre trabajadas por 6.900 obreros.

Relación Población y empleados Atucha II



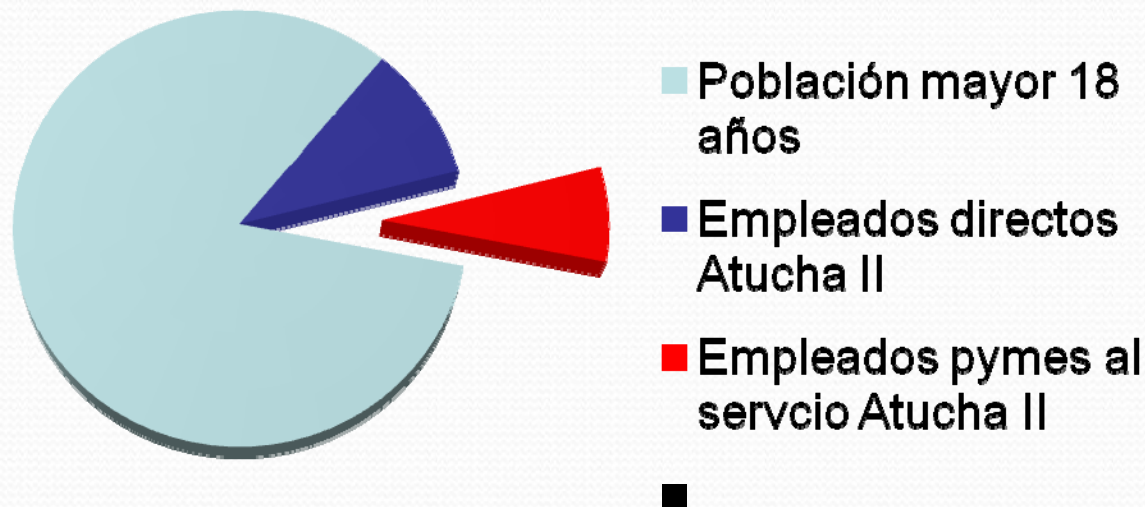
- Proporción empleados Atucha II
- Población mayor 18 años.

- Esto es el 10% de toda la fuerza laboral de Zárate y Lima.

Atucha II generó una GRAN RED de PROVEEDORES

- En rubros disimiles como metalúrgicas, construcción, transporte, servicios, papelería, catering y un largo etc.
- Esto prácticamente duplico la cantidad de empleados involucrados en Atucha II.

Empleo Directo + Indirecto



Atucha II generó un impulso de altos salarios que "derramó" sobre toda la economía local

Cuando hablamos del comercio local, hablamos de pequeños comercios y PyMEs de no más de 40 empleados. Esto es un universo de talleres, almacenes, tiendas, etc., que llegan a casi 3.000 empresas que en conjunto dan trabajo a unas 8.000 personas.



Ministerio de
Planificación Federal,
Inversión Pública y Servicios



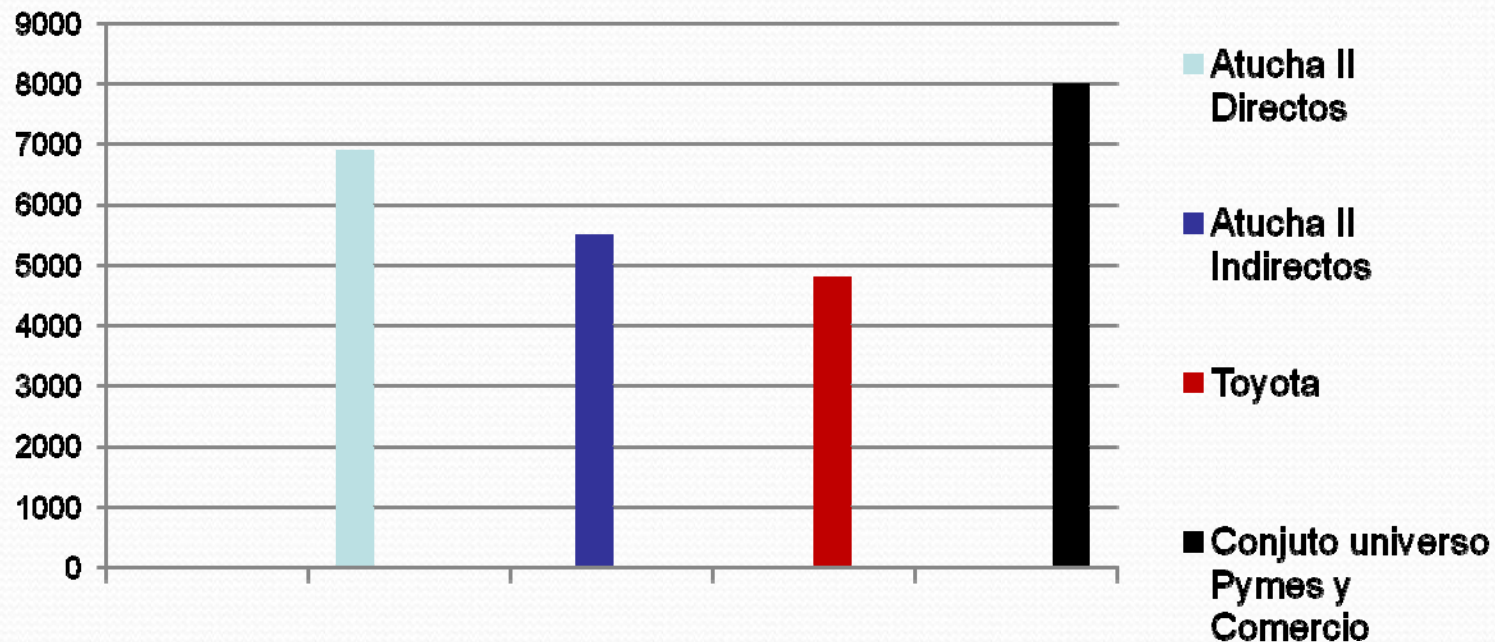
NUCLEOELECTRICA ARGENTINA S.A.



Comisión Nacional
de Energía Atómica

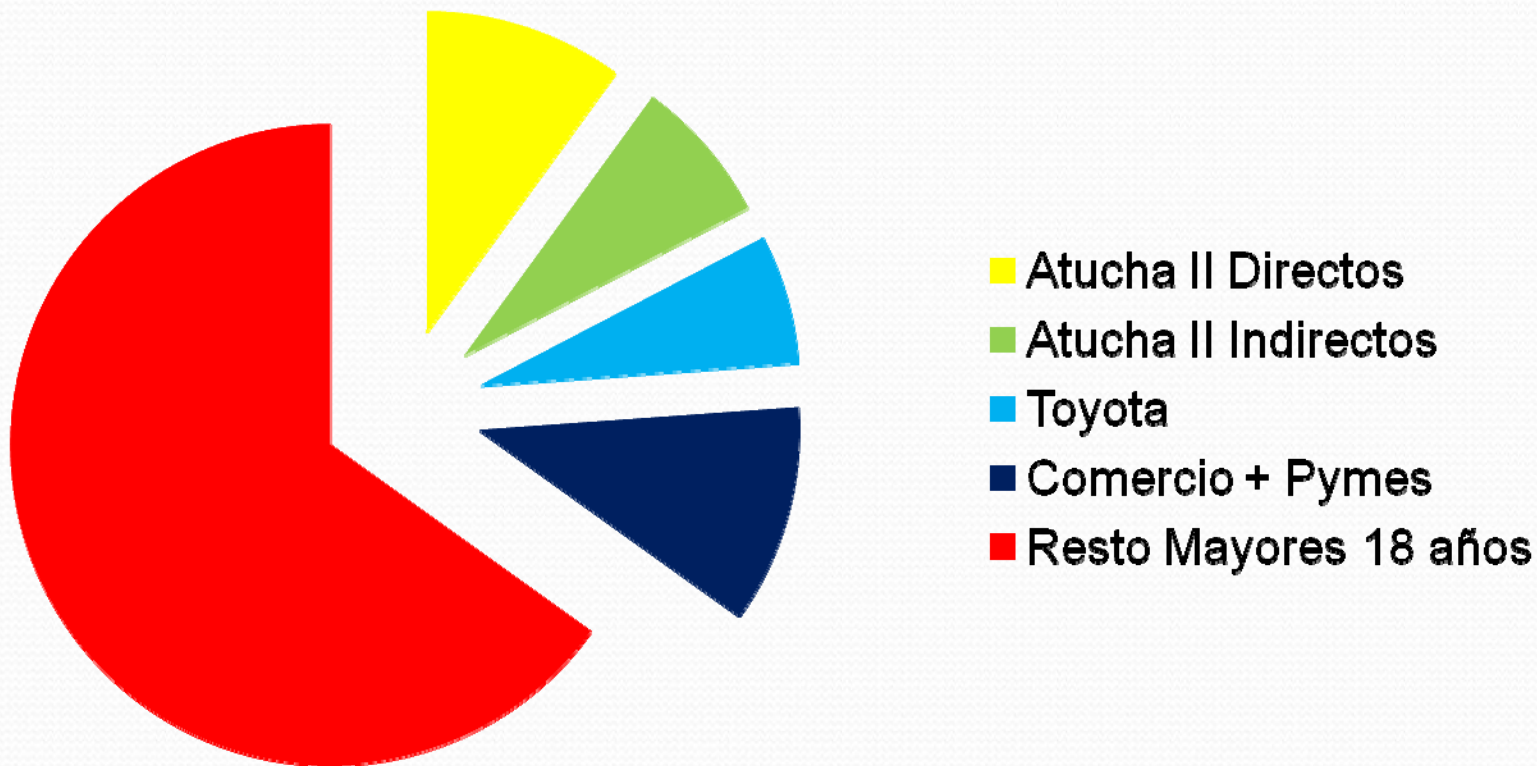
Para ponerlo en términos comparativos

- Atucha II llega en su pico a emplear 6.900 trabajadores.
- Toyota, en su mayor momento, emplea a 4.800.



Empleos en Zárate

Distribución del Empleo



Atucha II para las Pymes

- Capacitación.
- Crecimiento cualitativo y cuantitativo.
- Inversión en tecnología.
- Aumento de plantilla de empleados.



Ministerio de
Planificación Federal,
Inversión Pública y Servicios



NUCLEOELECTRICA ARGENTINA S.A.



Comisión Nacional
de Energía Atómica

Atucha II para el Comercio Local

- Estabilidad de ventas, incluso en momentos de turbulencia externas.
- Inversión en stock y servicios.
- Apoyo en la iniciativa de mejoras de nuestro centro comercial.



Ministerio de
Planificación Federal,
Inversión Pública y Servicios



NUCLEOELECTRICA ARGENTINA S.A.



Comisión Nacional
de Energía Atómica

Efectos beneficiosos indirectos de Atucha II

- Mayor seguridad.
- Menor deserción escolar.
- Recuperación de la mesa familiar.
- Elevación del nivel salarial general en la zona.
- Recuperación de la movilidad social ascendente.



Ministerio de
Planificación Federal,
Inversión Pública y Servicios



NUCLEOELECTRICA ARGENTINA S.A.



Comisión Nacional
de Energía Atómica

¿Qué significó la Central Nuclear Atucha II “Presidente Néstor Carlos Kirchner” para el Comercio Local?

PROSPERIDAD



Ministerio de
Planificación Federal,
Inversión Pública y Servicios

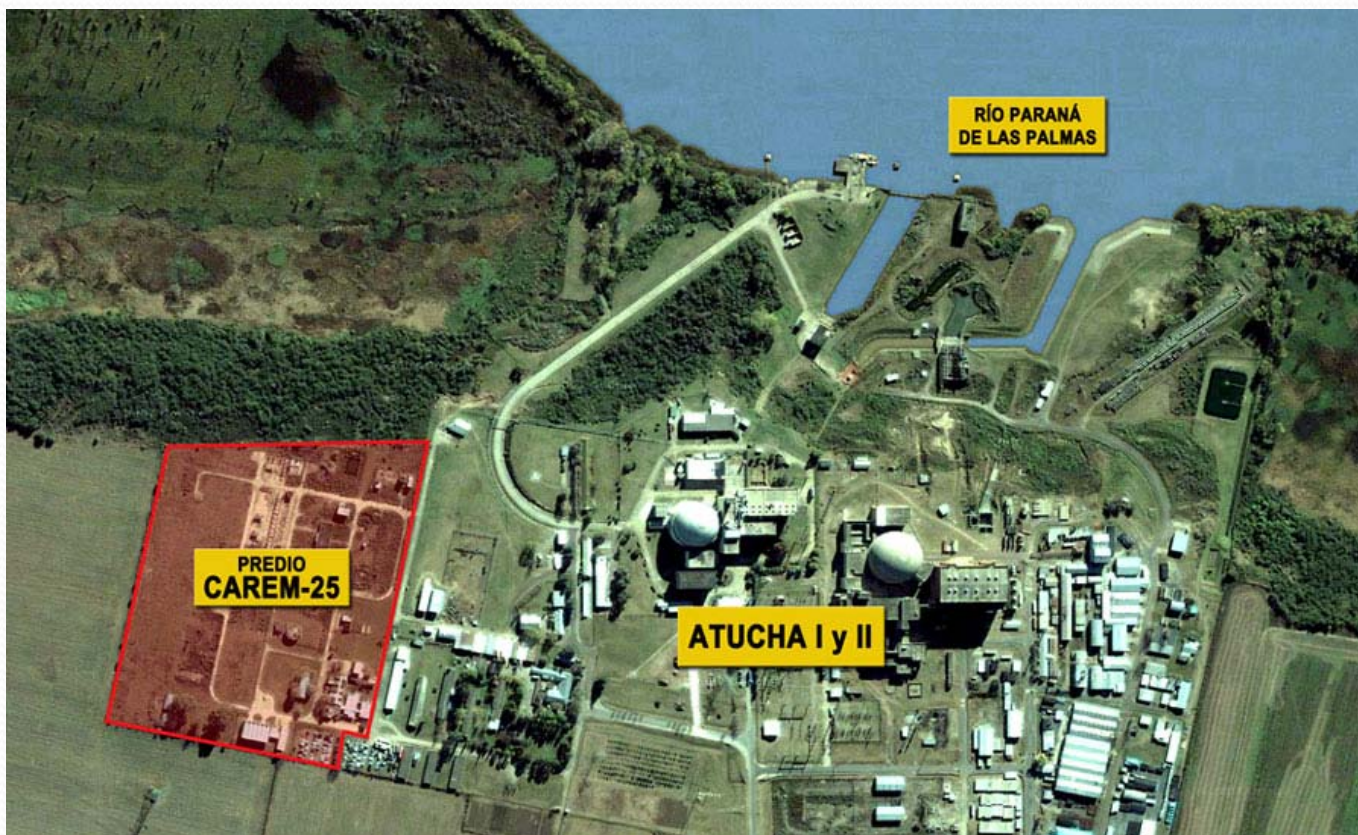


NUCLEOELECTRICA ARGENTINA S.A.



Comisión Nacional
de Energía Atómica

Bienvenidas Atucha III y CAREM



Foro Energía Nuclear para el
Desarrollo y la Inclusión Social
65º Aniversario del Sector Nuclear Argentino



Observatorio de la Energía, Tecnología
e Infraestructura para el Desarrollo
Soberanía y Seguridad Jurídica Popular

www.oetec.org

Muchas gracias por su atención!



Ministerio de
Planificación Federal,
Inversión Pública y Servicios



NUCLEOELECTRICA ARGENTINA S.A.



Comisión Nacional
de Energía Atómica